



ESCUELA NORMAL SUPERIOR MARÍA AUXILIADORA
“Maestras para el siglo XXI con Ética Cristiana y Pensamiento Creativo”



Área: Educación artística-música

Grado: 6^o

Maestro: Fabio Andrés Porras Quintana

Tiempo estimado de ejecución en horas: 3 horas (3 semanas)

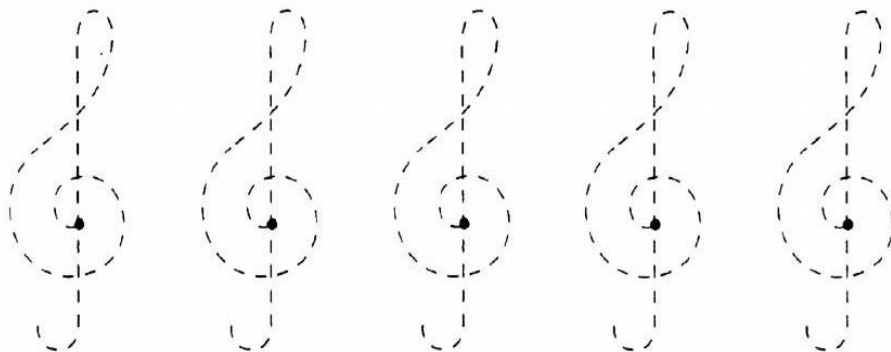
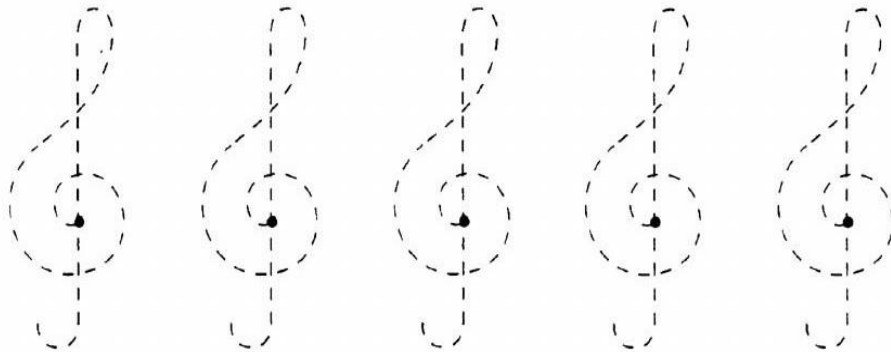
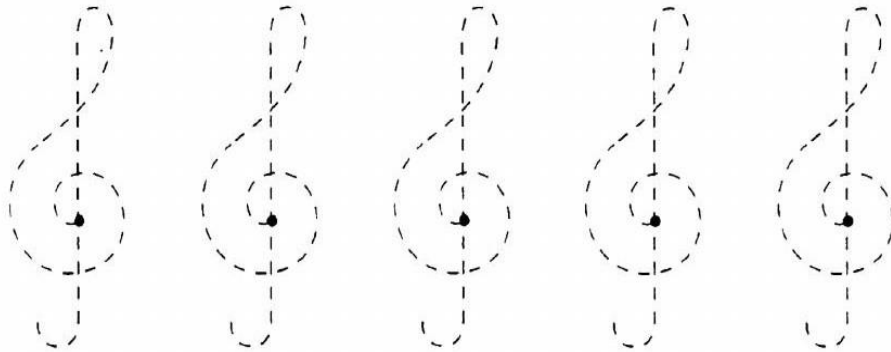
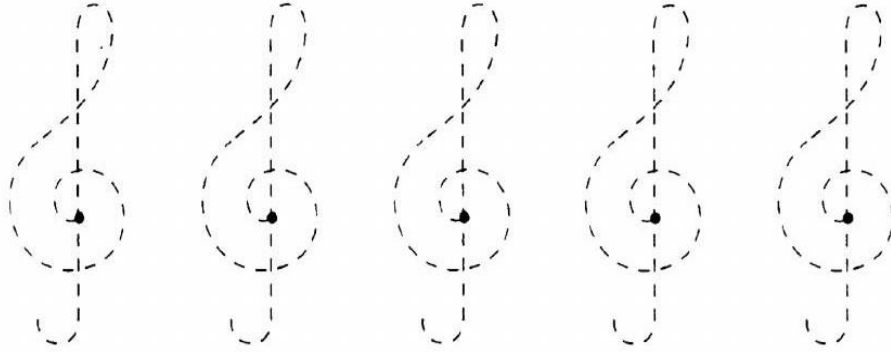
Propósito: La presente actividad tiene como objetivo permitir a los estudiantes identificar y graficar los elementos y símbolos necesarios para iniciar el proceso de escritura musical en el pentagrama como lo son la clave de sol, líneas y espacios, figuras rítmicas, silencios y notas musicales.

Descripción de la actividad: Utilizando un lápiz, borrador y lápices de colores desarrollaremos cada uno de los puntos de las actividades propuestas las cuales están descritas de manera gráfica y sencilla.

ESCUELA NORMAL SUPERIOR MARÍA AUXILIADORA

“Maestras para el siglo XXI con Ética Cristiana y Pensamiento Creativo”

Repasa con tu lápiz estas claves de sol.

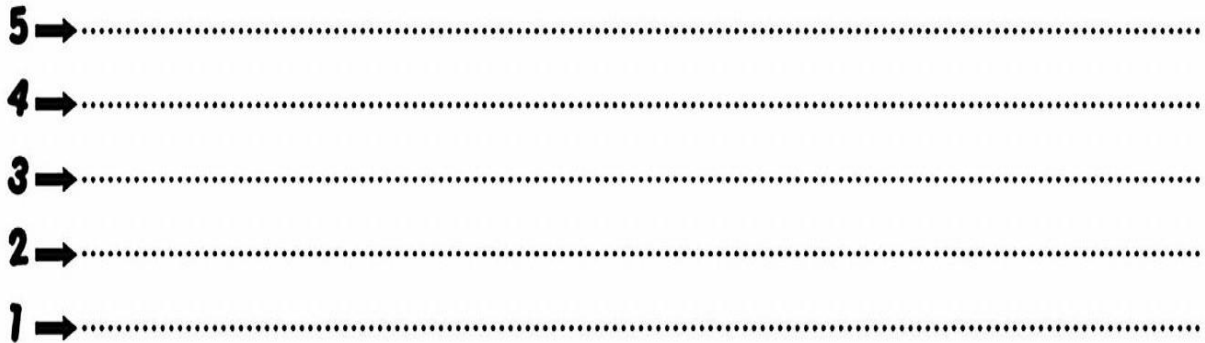


El Pentagrama

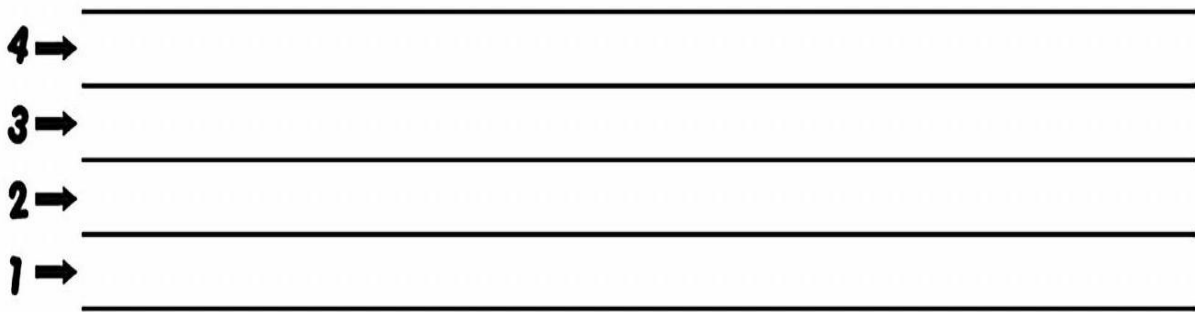
Mi Taller Musical®

Tiene 5 líneas y 4 espacios, y sirve para escribir música.

Con la ayuda de una Regla une los puntitos formando las líneas de pentagrama



Pintá los espacios.



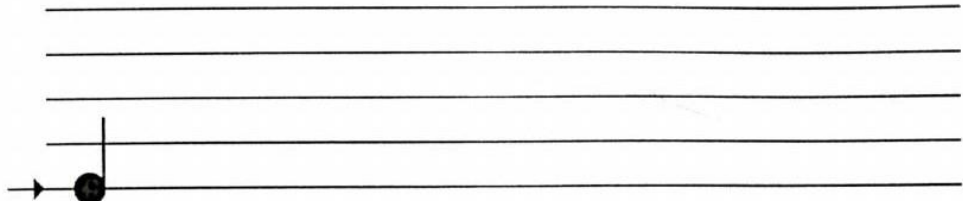
¿Cuántas líneas tiene el pentagrama?

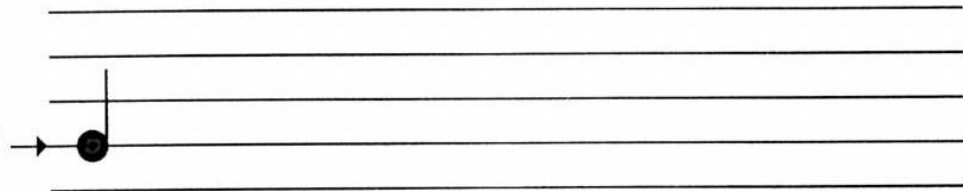
¿Y cuántos espacios?

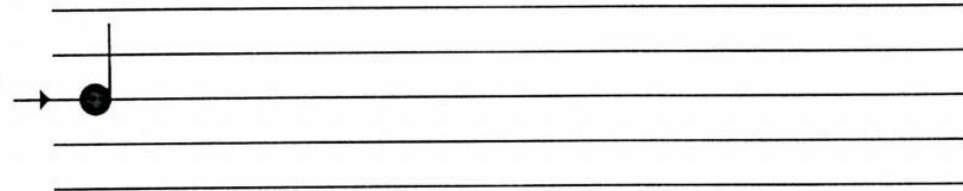
ESCUELA NORMAL SUPERIOR MARÍA AUXILIADORA

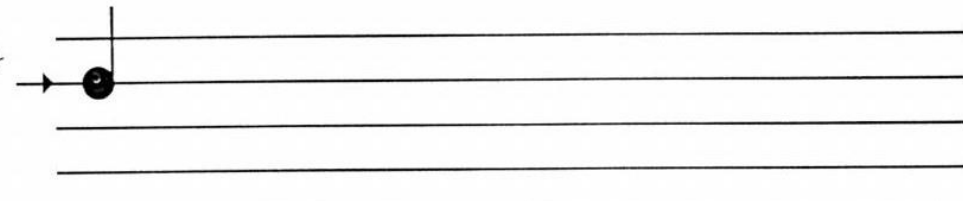
“Maestras para el siglo XXI con Ética Cristiana y Pensamiento Creativo”

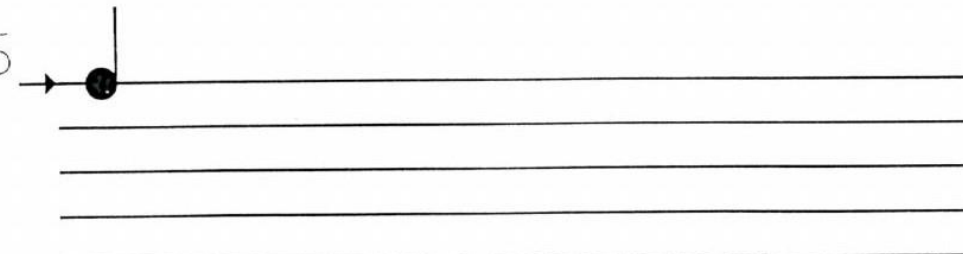
Dibuja notas en las líneas indicadas en cada pentagrama.
Después, colorea las otras líneas.

Línea 1 → A musical staff with five horizontal lines. A black dot representing a note is placed on the first line from the bottom. A vertical stem extends upwards from the dot, and a horizontal bar is drawn across the top of the stem. An arrow points from the text 'Línea 1' to the note.

Línea 2 → A musical staff with five horizontal lines. A black dot representing a note is placed on the second line from the bottom. A vertical stem extends upwards from the dot, and a horizontal bar is drawn across the top of the stem. An arrow points from the text 'Línea 2' to the note.

Línea 3 → A musical staff with five horizontal lines. A black dot representing a note is placed on the third line from the bottom. A vertical stem extends upwards from the dot, and a horizontal bar is drawn across the top of the stem. An arrow points from the text 'Línea 3' to the note.

Línea 4 → A musical staff with five horizontal lines. A black dot representing a note is placed on the fourth line from the bottom. A vertical stem extends upwards from the dot, and a horizontal bar is drawn across the top of the stem. An arrow points from the text 'Línea 4' to the note.

Línea 5 → A musical staff with five horizontal lines. A black dot representing a note is placed on the fifth line from the bottom. A vertical stem extends upwards from the dot, and a horizontal bar is drawn across the top of the stem. An arrow points from the text 'Línea 5' to the note.

ESCUELA NORMAL SUPERIOR MARÍA AUXILIADORA

“Maestras para el siglo XXI con Ética Cristiana y Pensamiento Creativo”

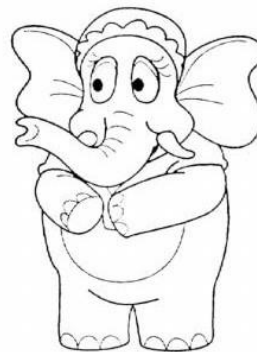
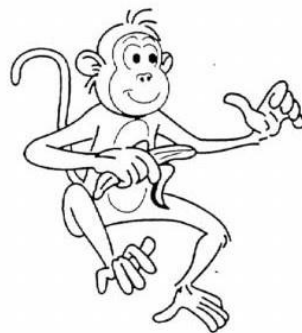
Dibuja más notas en los espacios indicados en cada pentagrama.

Espacio 1 → ○

Espacio 2 → ○

Espacio 3 → ○

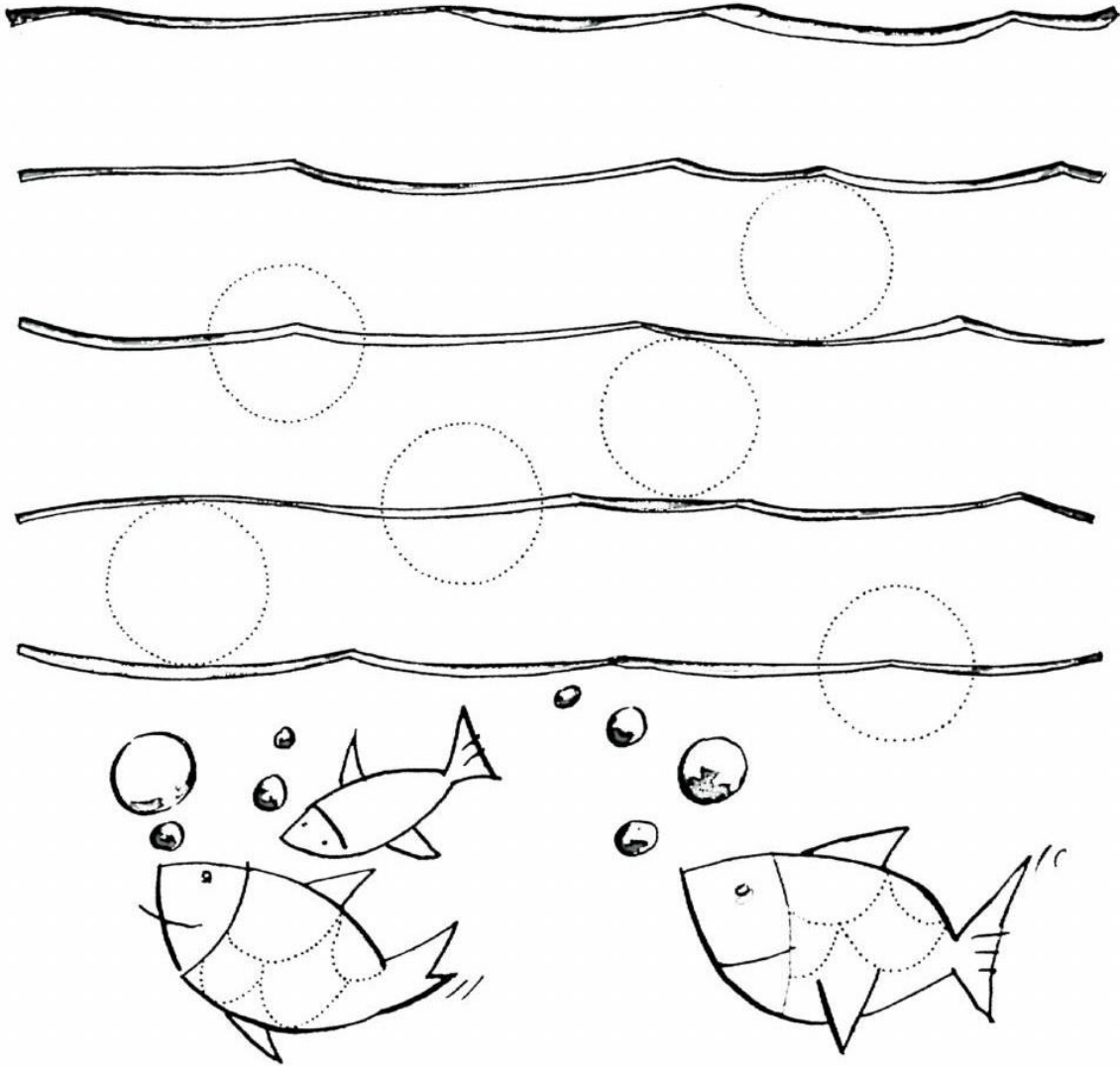
Espacio 4 → ○



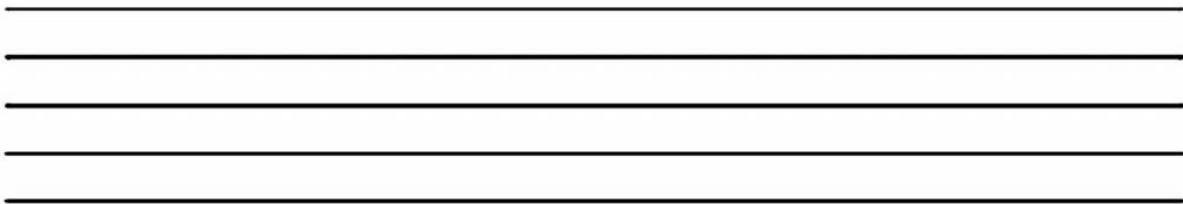
ESCUELA NORMAL SUPERIOR MARÍA AUXILIADORA

“Maestras para el siglo XXI con Ética Cristiana y Pensamiento Creativo”

Colorea las burbujas que están en las líneas de azul y las que están en los espacios de amarillo..



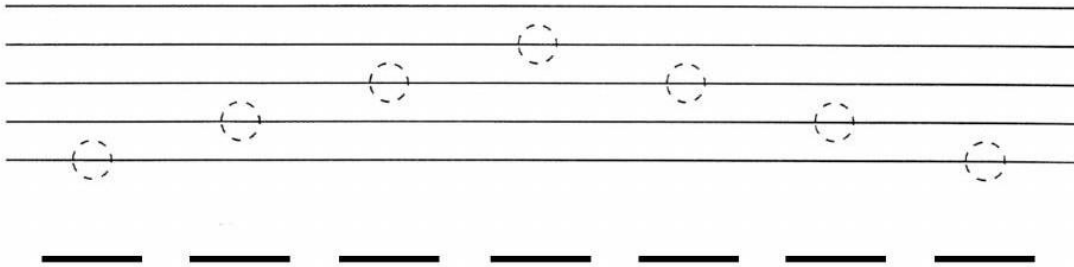
Dibuja ahora tú 5 notas de color amarillo en los espacios y 5 notas de color azul en las líneas en este pentagrama.



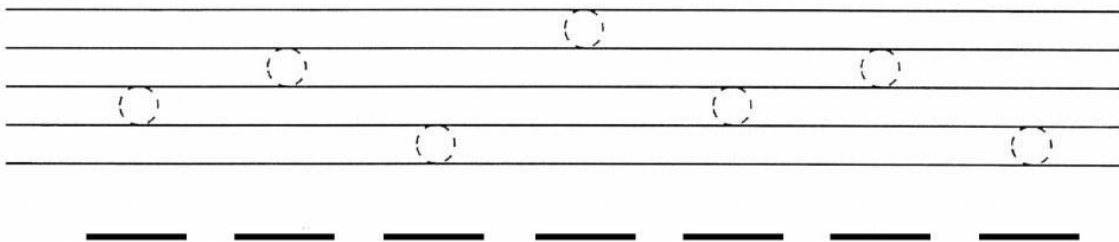
ESCUELA NORMAL SUPERIOR MARÍA AUXILIADORA

“Maestras para el siglo XXI con Ética Cristiana y Pensamiento Creativo”

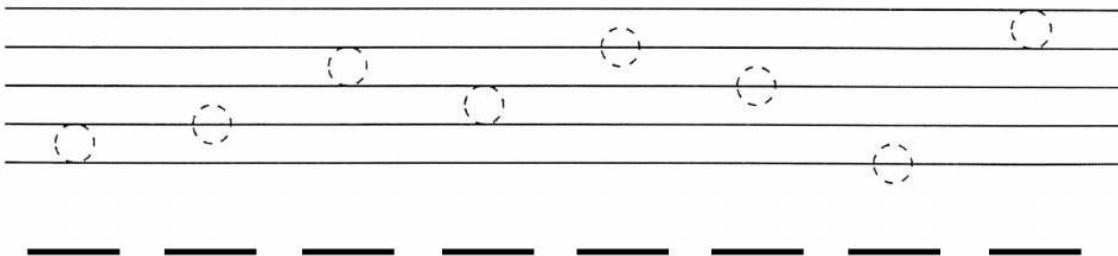
¿En qué línea están estas notas? Recuerda que las líneas se cuentan de abajo hacia arriba.



¿En qué espacio se encuentran estas notas? Recuerda que los espacios se cuentan también de abajo hacia arriba.



¿En qué línea o en qué espacio están estas notas?

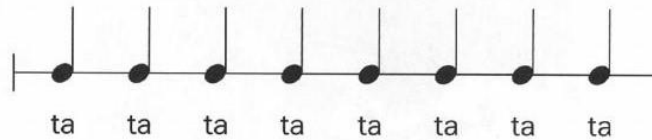


FIGURAS MUSICALES: LA NEGRA

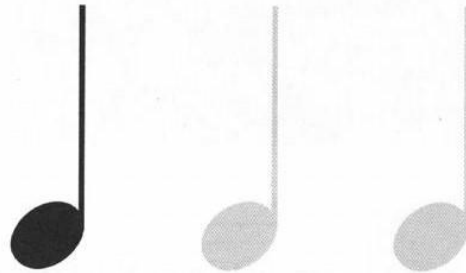
Lee y después repasa esta figura musical.



La NEGRA es una figura musical que representa la duración de un sonido que dura UN PULSO o un tiempo



Un palito para abajo,
después un redondel.
Lo relleno con cuidado,
tengo una negra. ¡Qué bien!



FIGURAS MUSICALES: EL SILENCIO DE NEGRA

Lee y después repasa esta figura musical.



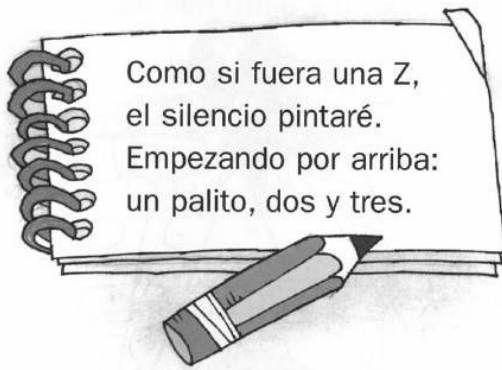
APRENDE

El SILENCIO DE NEGRA es una figura musical que no suena pero sí tiene duración.

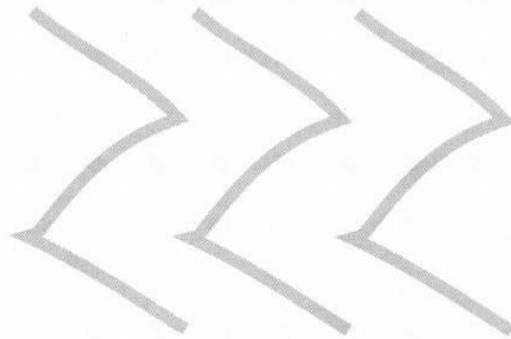
El silencio de negra dura UN PULSO



3. Lee y repasa.

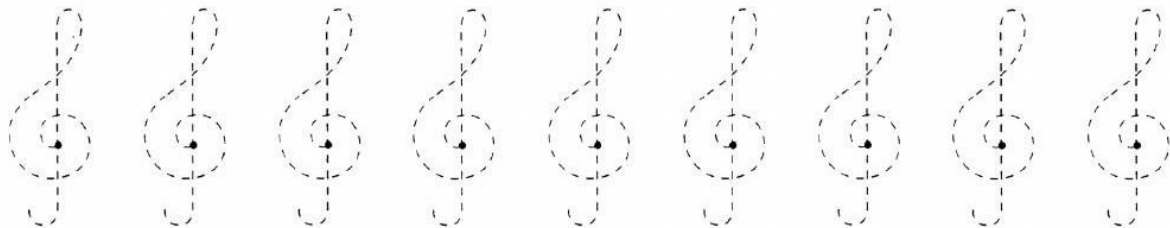


Como si fuera una Z,
el silencio pintaré.
Empezando por arriba:
un palito, dos y tres.



REPASO

Recuerda cómo se realizaba la clave de Sol.

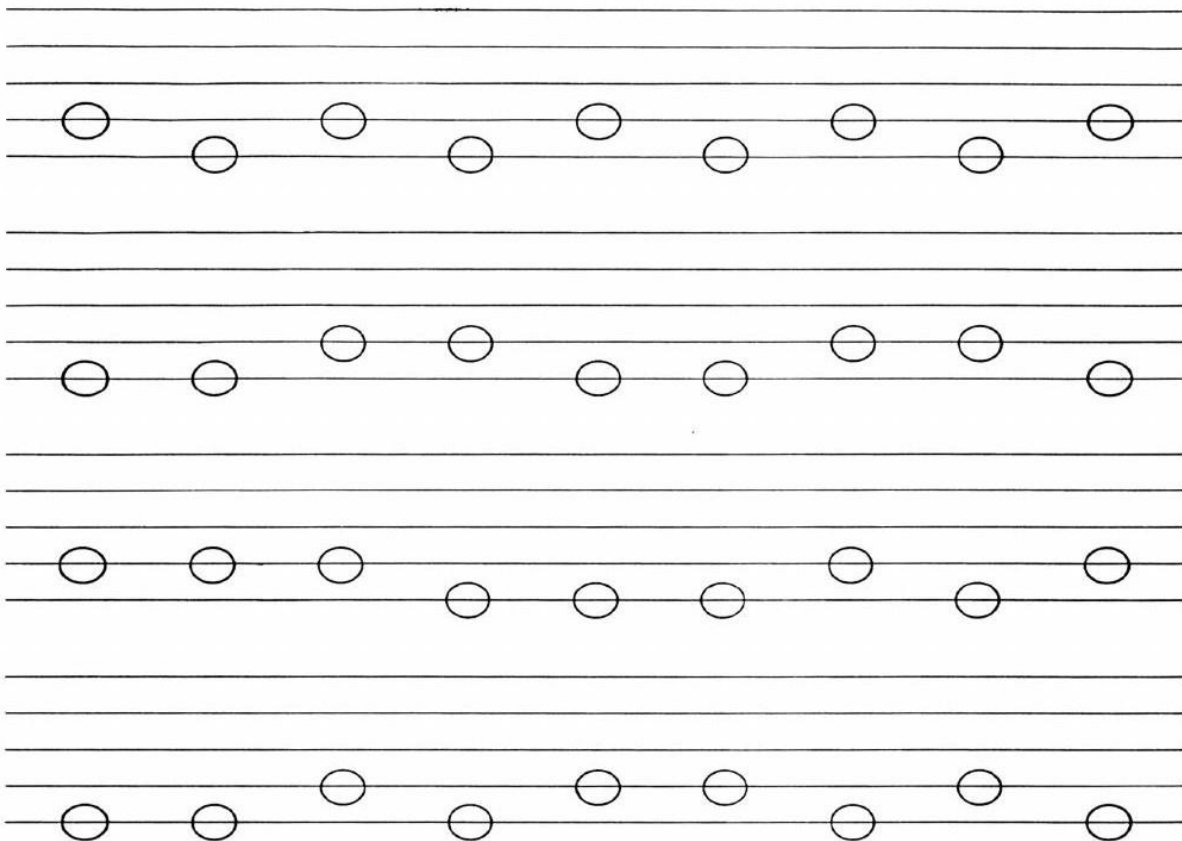


NOTAS MUSICALES: LA NOTA SOL

La nota SOL se sitúa en la segunda línea del pentagrama



Colorea de amarillo las notas sol que aparece en estos pentagramas



Five musical staves, each with a treble clef. Each staff contains a sequence of notes: the first note is on the second line (Sol), followed by notes on the first, second, and third lines, then notes on the first, second, and third spaces, and finally a note on the second line (Sol). This sequence of notes is repeated across the five staves.

FIGURAS MUSICALES: LA CORCHEA

Lee y después repasa esta figura musical.



La CORCHEA es una figura musical que dura la mitad de la negra. Suele formar pareja con otra corchea

DOS CORCHEAS unidas por la plica duran UN PULSO



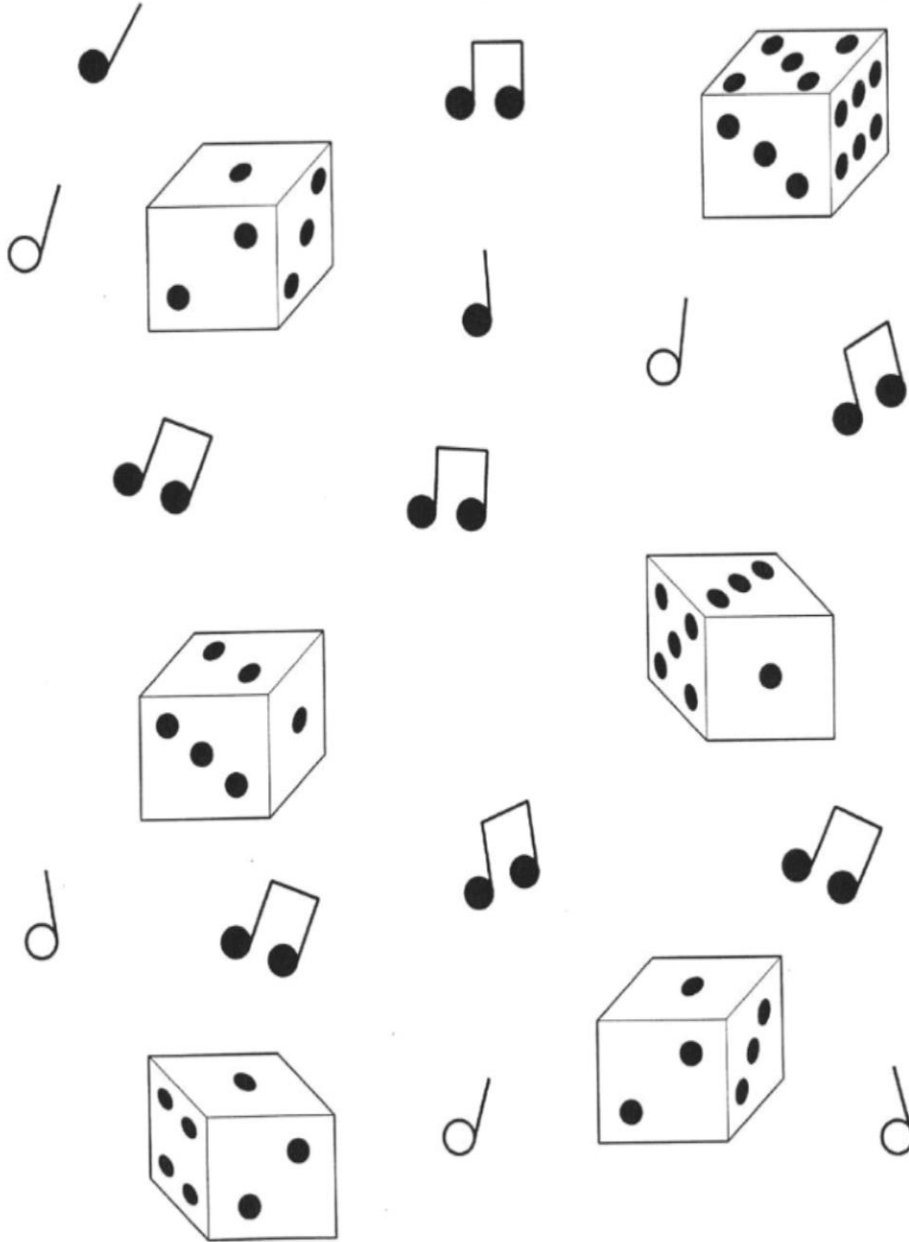
TI - TI TI - TI TI - TI TI - TI TI - TI TI - TI

TA TA TA TA TA TA

ESCUELA NORMAL SUPERIOR MARÍA AUXILIADORA

“Maestras para el siglo XXI con Ética Cristiana y Pensamiento Creativo”

Rodea con un círculo las corcheas y con un cuadrado las negras.



Completa con las figuras correspondientes.

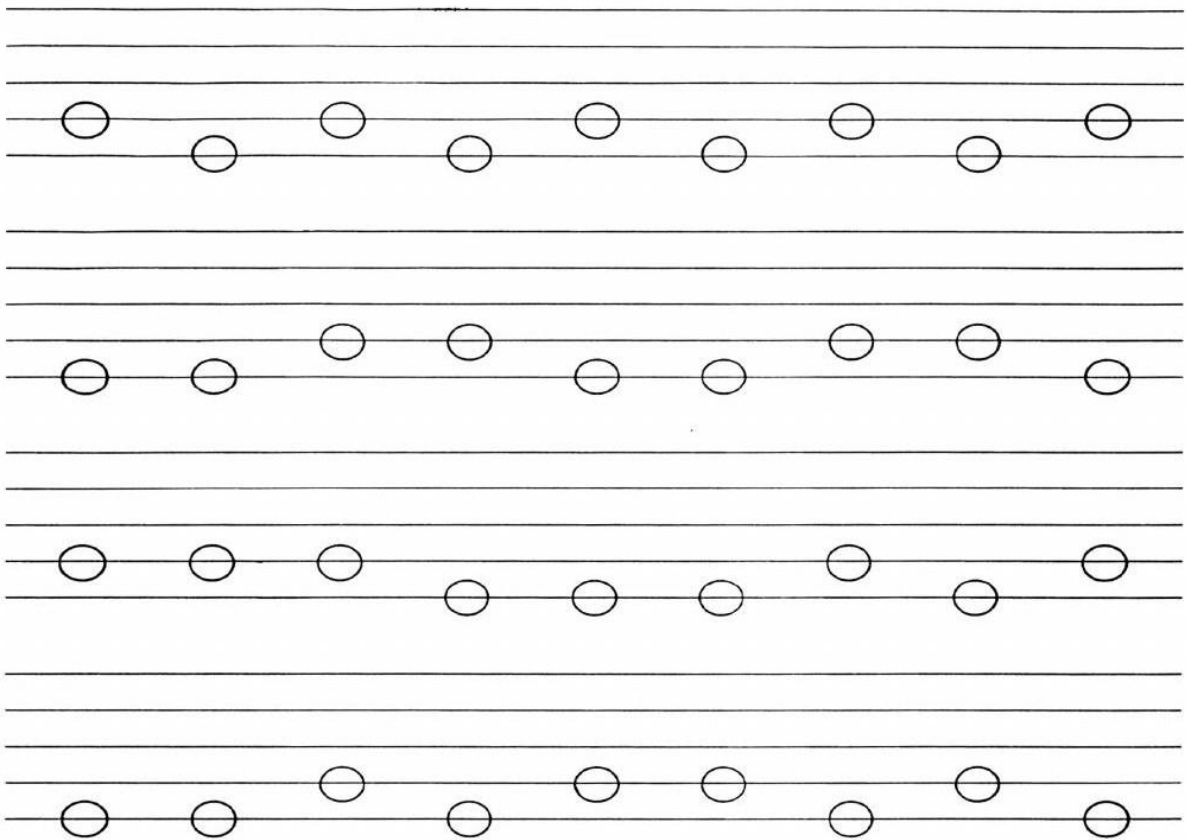
.....
ta ta ti - ti ta ti - ti ti - ti ta ta

NOTAS MUSICALES: LA NOTA MI

La nota MI se sitúa en la primera línea del pentagrama



Colorea de amarillo las notas sol y de marrón las notas mi que aparecen en estos pentagramas

Five musical staves are provided for coloring practice. Each staff contains a sequence of notes: the first staff has notes on the first, second, and third lines; the second staff has notes on the first, second, and third spaces; the third staff has notes on the first, second, and third lines; the fourth staff has notes on the first, second, and third spaces; and the fifth staff has notes on the first, second, and third lines.

FIGURAS MUSICALES: LA BLANCA



La BLANCA es una figura musical que dura DOS PULSOS.



Repasa las notas siguiendo la línea de puntos y coloréalas cuando corresponda

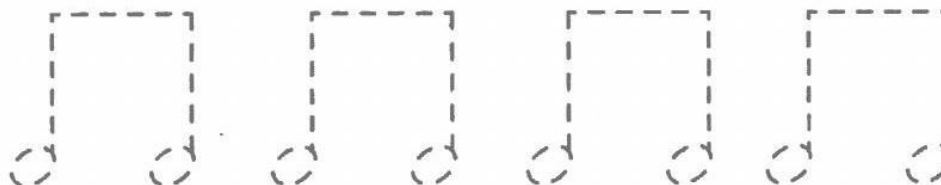
Blanca



Negra



Corchea



Escribe ta, to_o o ti-ti donde corresponda.



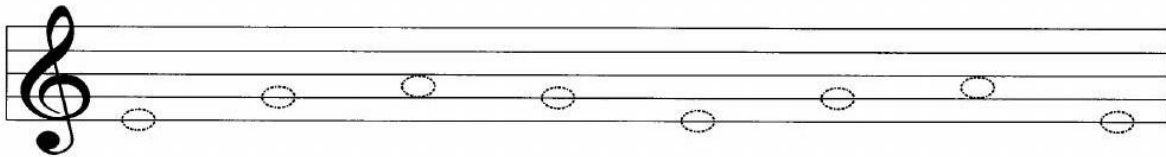
NOTAS MUSICALES: LA NOTA LA

La nota MI se sitúa en el segundo espacio del pentagrama

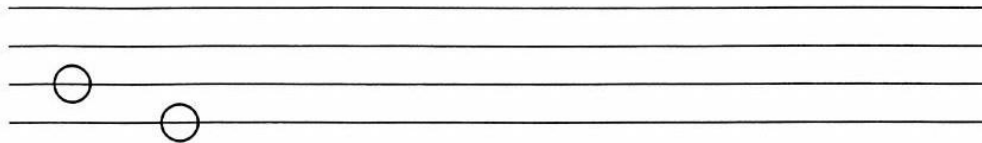


Nota la

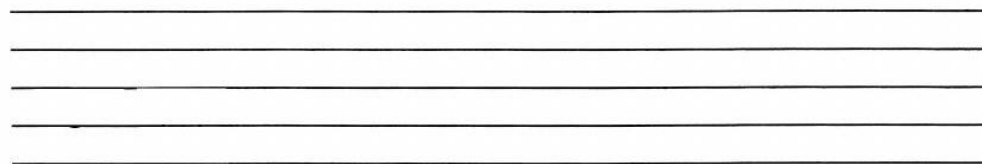
Repasa las notas, después, colorea de amarillo las notas sol, de marrón las notas mi, y de naranja las notas la.



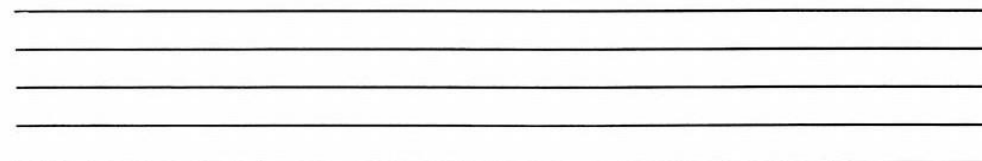
Dibuja la nota correspondiente.



sol mi mi sol sol sol mi sol mi



la sol sol la la sol la la la



mi la mi mi la mi la mi la